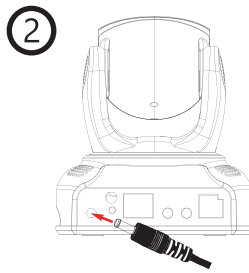


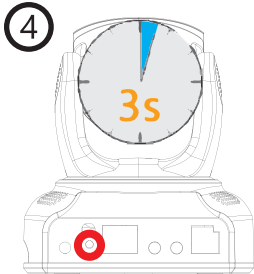
Verbinden Sie die Antenne mit der SMA Buchse auf der Rückseite der Kamera (Bedienungsanleitung Kapitel 3 #11).



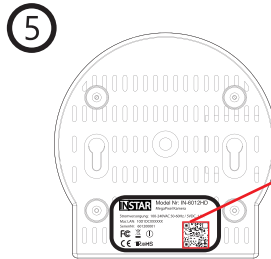
Verbinden Sie das Netzteil mit der DC Buchse der Kamera (Bedienungsanleitung Kapitel 3 #12) um die Kamera zu starten.



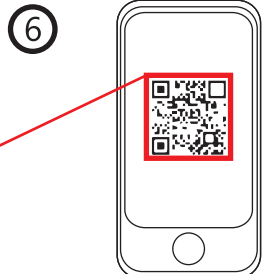
Wenn Ihr Router über eine WPS Funktion verfügt (überprüfen Sie dieses im Handbuch des Routers) drücken Sie die entsprechende **Wireless Protected Setup** Taste am Router. Die Taste sollte ähnlich aussehen wie die Beispiele oben.



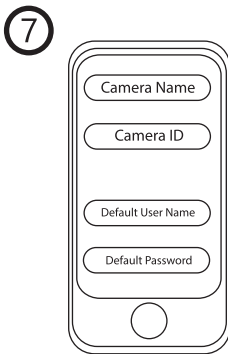
Drücken Sie den Reset Taster der Kamera (Bedienungsanleitung Kapitel 3 #13) für 3s um die WPS Funktion zu aktivieren. Warten Sie für max 5min in denen sich die Kamera in Ihr WLAN einwählt. **Achtung:** Das Halten des Reset Tasters für 10s löst einen Werksreset aus!



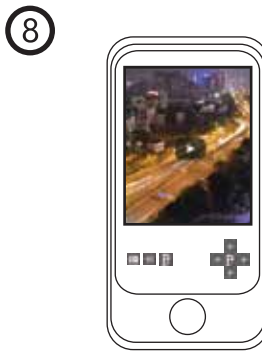
Starten Sie unsere kostenlose Android oder iPhone App **InstarVision**. Wählen Sie das Hinzufügen einer neuen p2p Kamera und starten Sie den QR Code Scanner. Lokalisieren Sie den QR Code auf dem Kameragehäuse (s. Bild o.).



Scannen Sie den Code mit der **InstarVision** Smartphone App und **fügen Sie Ihre IN-6012 als p2p Kamera hinzu**.



Der QR Code beinhaltet alle Informationen zum Einbinden der Kamera. Bitte beachten Sie, dass hierbei die Standard Login Daten verwendet werden. Das Standard Kennwort kann nur über die Weboberfläche der Kamera geändert werden (s. 9).



Die App wird jetzt den Live Stream der Kamera abgreifen können und Ihnen die Möglichkeit geben die Kamera zu schwenken, den Audiostream zu aktivieren und einen Schnappschuss zu speichern.



Die p2p Funktion ist ein einfacher und schneller Weg sich mit der Kamera zu verbinden. Wenn Sie weitere Funktionen der Kamera nutzen möchten, lesen Sie bitte in der **Schnell-Installationsanleitung** weiter.